

# 支援疫情後 學生回校適應(小學)

講者：

★ 🧑 教育心理學家 Mr Choi Poi Ki, Pokky

★ 🧑 資深社工 Ms Lam Ka Yin, Cathy

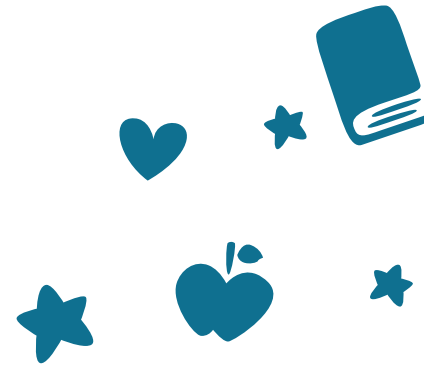
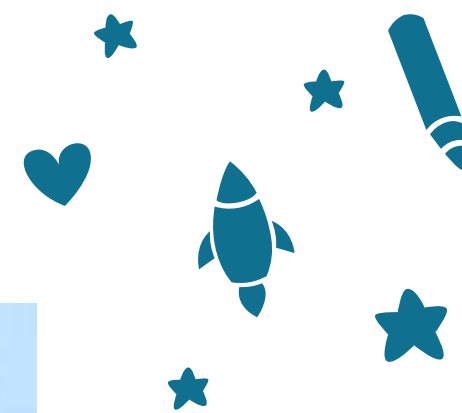




Zoom



實體





回校適應困難



支援策略

# 回校適應困難

1

防疫安排

2

常規適應

3

學習適應

4

社交相處



# 防疫安排



# 防疫安排



# Case 1 污糟貓



- 小五 ASD同學，衛生及自理能力麻麻
- 不懂得做快測
- 飲水吃小食時把口罩亂放
- 常用手弄口罩





# 支援方法



工序分析



影片示範



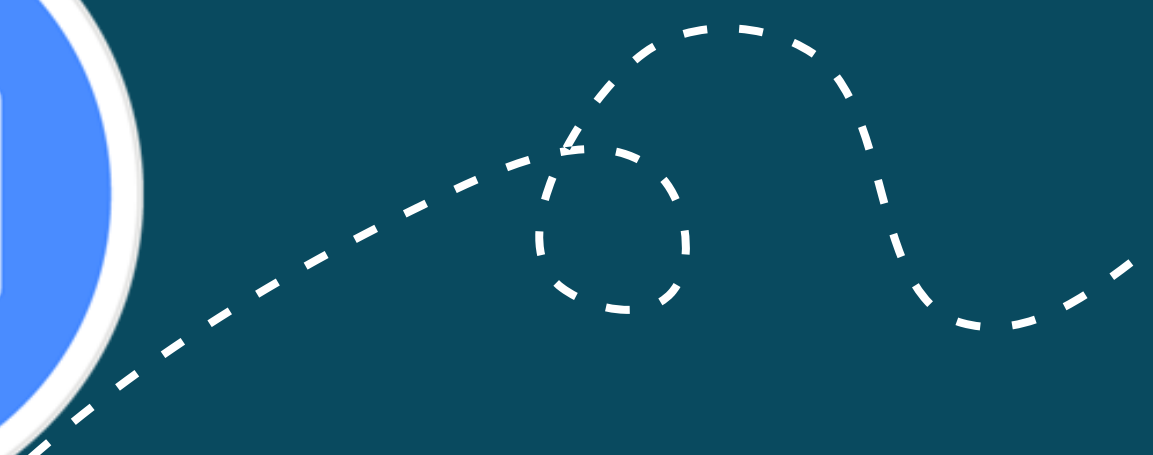
獎勵

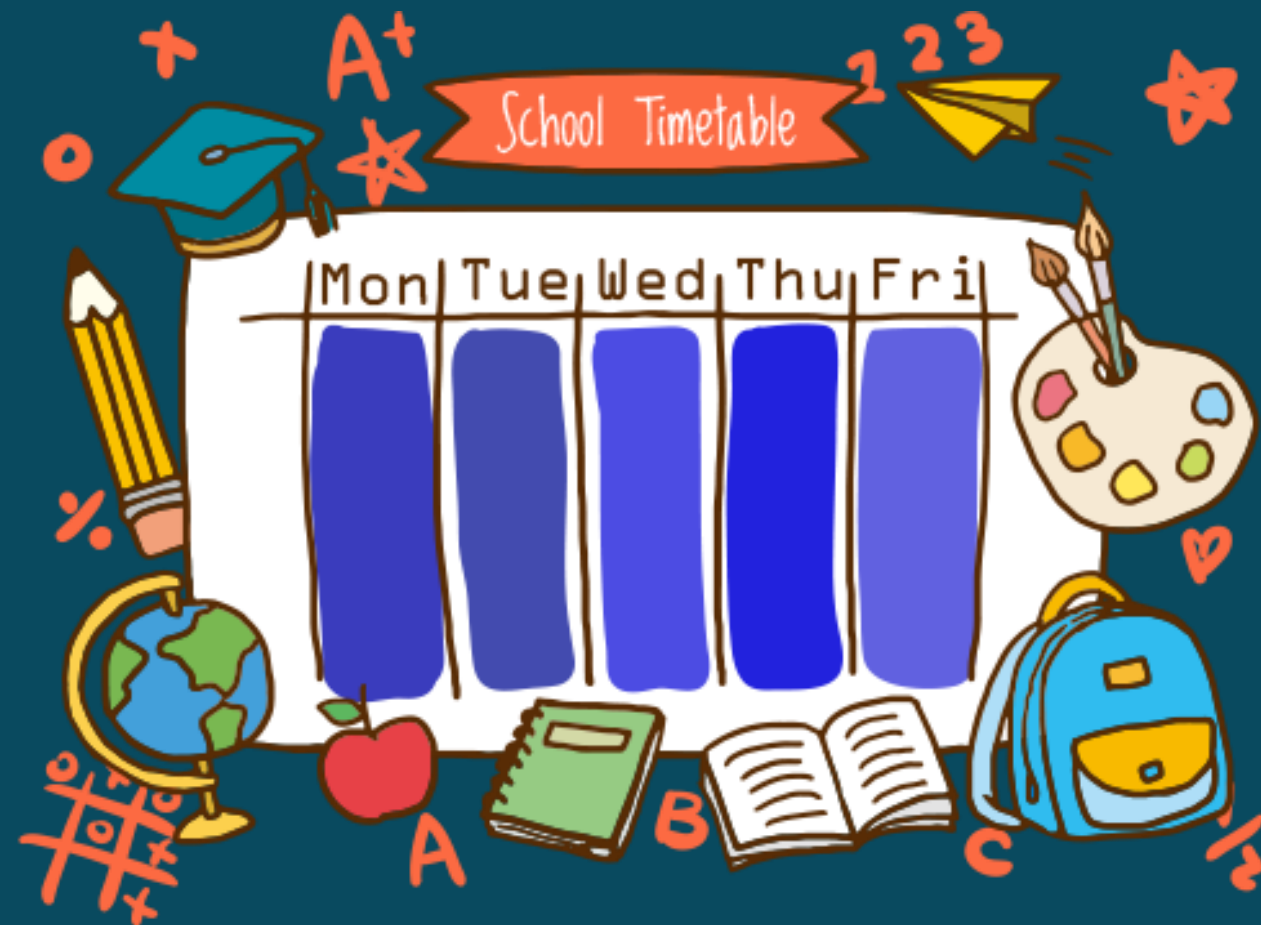


視覺提示



# 常規適應





## Case 2 遲到B



- 小二 ASD同學
- 網課準時，實體課則經常遲到
- 上課精神委靡不振，甚至睡著

# 支援方法



# Case 3 犯規王



- 小一 ASD同學
- 排隊時未能跟在同學後面，不是走得太慢便是走得太快



# 支援方法



演練



獎勵



# 學習適應





# Case 4 大頭蝦



- 小二ASD同學
- 書包亂放在通道上
- 曾經遺失飯袋



# 支援方法



建立習慣



運用清單



# Case 5 失魂魚



- 小三ASD同學
- 經常欠帶物件如美術用品、樂器
- 欠交功課，但家長說他有做

# 支援方法



工序分析



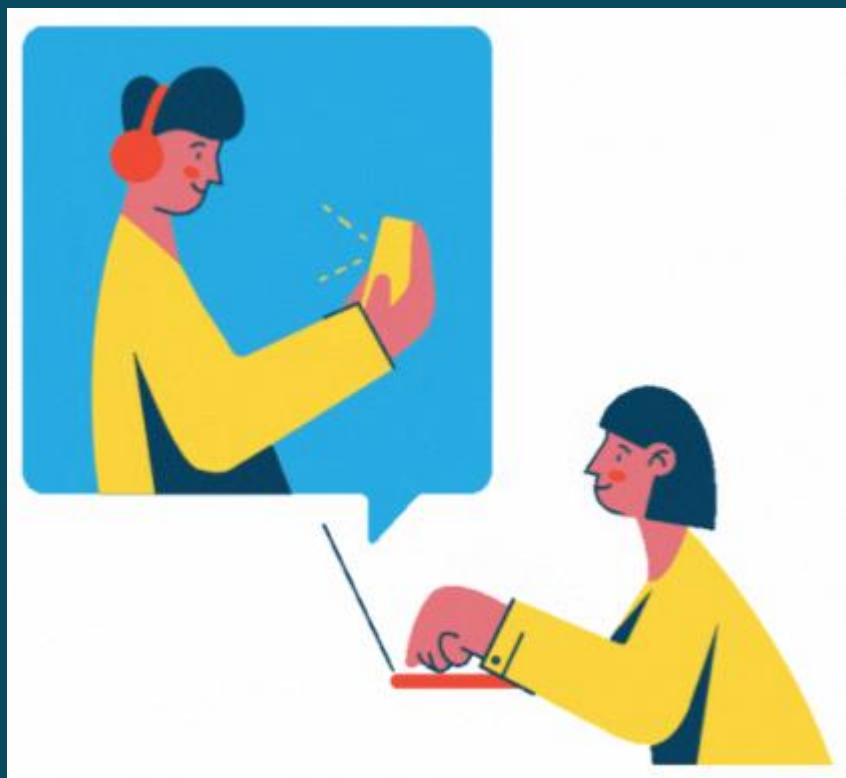
整理工具



運用清單



# 社交適應



# Case 6 熱情男



- 小四ASD同學
- 儀容不整
- 常與同學臉貼臉說話
- 上課時脫鞋用腳把玩鞋子

# 支援方法



印象系統



社交故事



獎勵



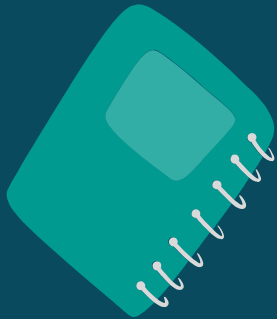
# 支援策略

- 預告/明確要求
- 視覺策略
- 獎勵
- 演練/示範
- 建立習慣
- 工具





# Thank You



CREDITS: This presentation template was created by [Slidesgo](#), including icons by [Flaticon](#), and infographics & images by [Freepik](#). Please keep this slide for attribution.