

香港聖公會福利協會有限公司

HONG KONG SHENG KUNG HUI WELFARE COUNCIL LIMITED



「愛·家庭」賽馬會成長中心

當教師遇上ASD：後疫情時代（小學） 經驗分享：家校合作及個案分享

講者 香港聖公會福利協會「愛·家庭」賽馬會成長中心

高寶琪 單位主任

梁穎詩 社會工作員

內容



我們的服務



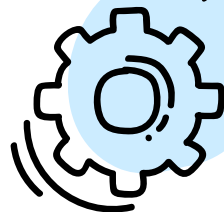
守護孩子 你、我、他 - 家校合作中的持份者



個案分享



心靈互通 - 教師與家長溝通





「愛·家庭」賽馬會成長中心

服務對象

- 有特殊學習需要之學童及其家庭

服務目標

- 讓孩子在黃金期及早接受訓練，讓家長得到實務及心靈上的支援

服務模式

- 透過中心的跨專業團隊，提供一站式評估、個別及小組形式的專業訓練

中心地址：九龍馬頭涌道139號聖三一白普理中心3樓
(宋皇臺站B1出口)

網頁：<https://skhwcwlove.org.hk/>





我們的服務

教育局及香港賽馬會
在2011-12年度推出
先導計劃

1

於2015年推行
「賽馬會喜伴同行計劃」

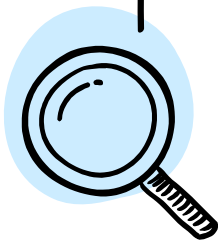
3

2021-24年度聖公會參與
教育局「學校與非政府機構協作」計劃

5

2
教育局及香港賽馬會
在2014-15年度推出
先導計劃

4
香港聖公會福利協會於
2018-21年度參與「賽馬
會喜伴同行計劃」



服務對象

自閉症譜系學生、其家長、朋輩及老師
服務62間中小學，三年共360個小組

TYPE B 強項為本課程

TYPE A 學生支援計劃



朋輩活動



教師諮詢



家長諮詢



學生小組訓練





守護孩子 你、我、他 - 家校合作中的持份者

家庭：

如家長、父母以外的照顧者、祖父母、兄弟姐妹和不同家庭結構的家庭成員

學校人員：

如校長、教師、學校職員、校董

家校合作

與家庭和兒童相關的專家：

如社工、教育心理學家、輔導員、駐校護士

社區伙伴：

如專上院校、出版商、來自語文、文化及民間團體等非政府機構的代表





守護孩子 你、我、他 - 家校合作中的持份者

社福機構：
如心理學家、社工、
輔導員、團隊

家校合作

孩子

家庭：
如家長、祖父母、兄弟
姊妹和其他照顧者

學校人員：
如校長、教師、
學校職員、校董





社福機構在家校合作中的角色



1. 小組訓練主題及內容



2. 個案及介入手法分享
(家校合作)

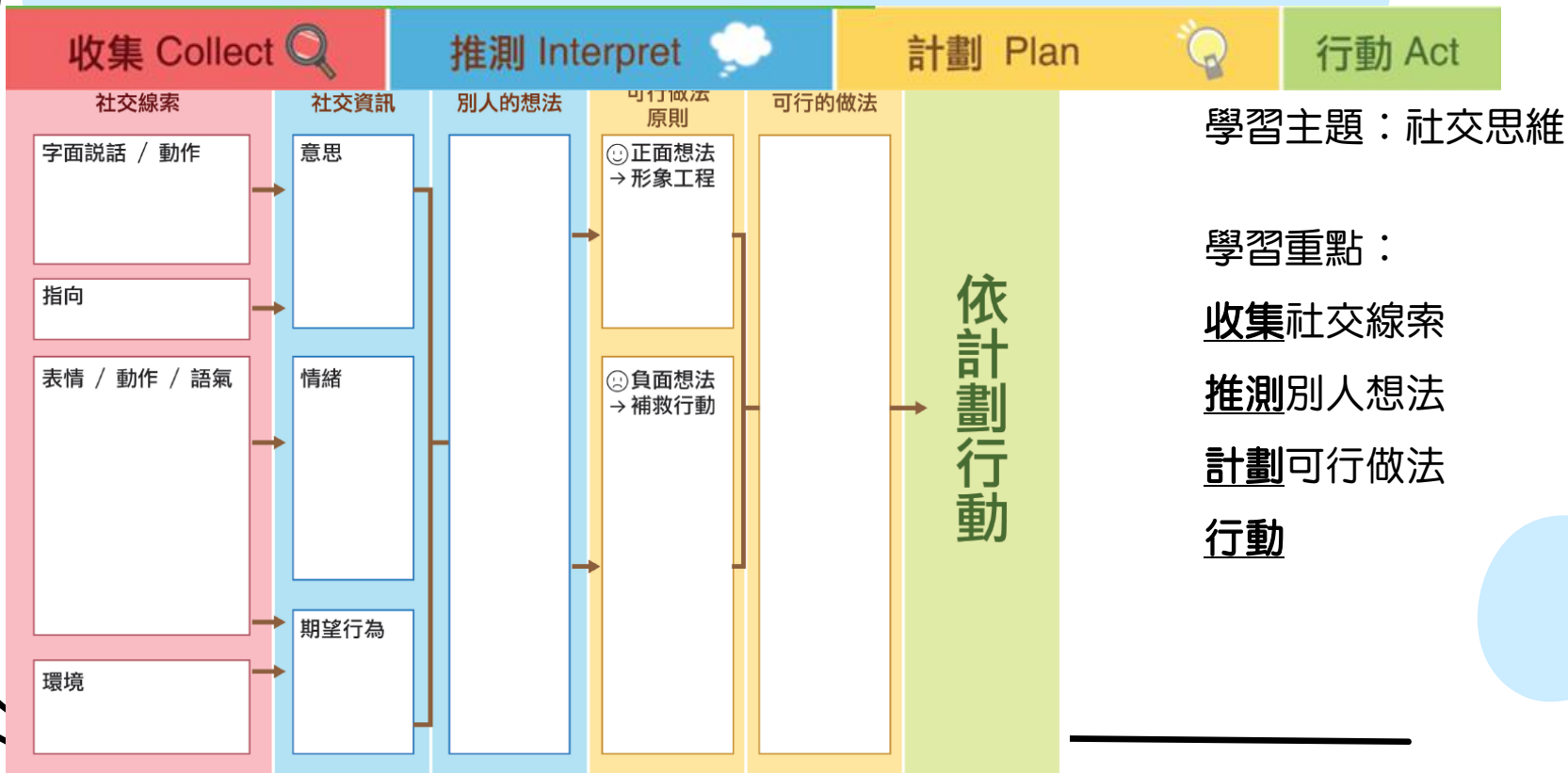


3. 心靈的迴響-
學校心聲

個案分享



小組訓練主題及內容



學習主題：社交思維

學習重點：

收集社交線索

推測別人想法

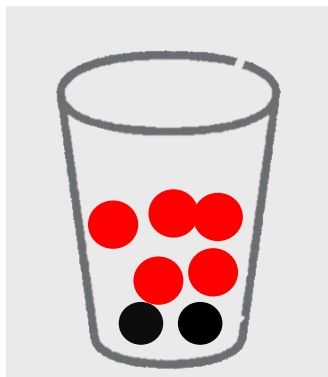
計劃可行做法

行動



視覺提示

印象系統



規則卡



提升學習動機策略：小任務設計及獎勵計劃

3分小任務

回答導師
提問至少4次

主動舉手回答導師
提問至少4次

加分時間，協助導
師欣賞做得好的
同學



41

Whole
Class



8

A



9

B



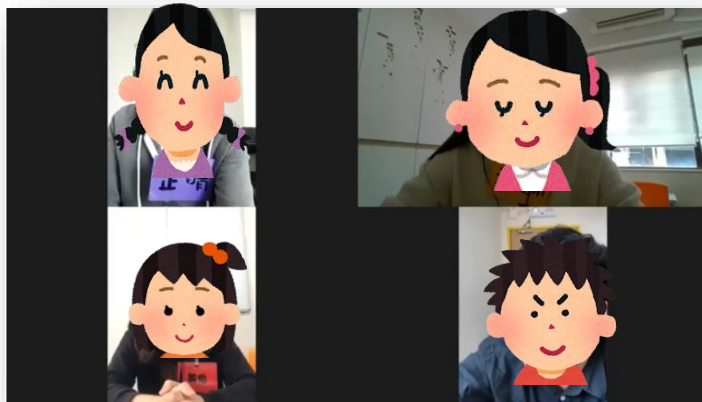
9

C



提升學習動機策略：影片練習

- 運用貼近生活題材的影片吸引學生作答



假設你是旁邊的Billy仔，你會推測老師……

收集 Collect	推測 Interpret	
社交線索	社交資訊	老師的想法
字面說話 / 動作 說話：「Billy仔你聽唔聽到啊？」 / 「老師叫緊你答問題啊！」	意思 老師希望Billy仔回答問題	老師感到不滿，因為Billy仔不專心，未能回答老師提問
指向 望著Billy仔		
表情 / 動作 / 語氣 表情：皺眉 動作：沒有 語氣：肯定	情緒 不滿	

提升社交動機策略：分組討論

• 運用分組討論實踐所學

掀開2個數字的卡牌，尋找相同顏色的企鵝蛋

1	2	3	4	5	6
7	8	9	10	11	12
13	14	15	16	17	18
19	20	21	22	23	24

Hide All Show All

分享時間

在討論/遊戲進行的過程中，
有哪些事情令你對他留下**正面/中性**想法？

在討論/遊戲進行的過程中，
有哪些事情令你對他留下**負面**想法？





個案分享 – 個案背景

診斷：

- 自閉症譜系
- 專注力不足/過度活躍症
- 讀寫障礙



小三男生
(明仔)

- 較低社交動機
- 喜歡模型/繪畫/貓



個案分享



個案問題 (參與小組時)

- 明仔容易沉迷於自己的喜好，例如繪畫、砌模型、玩貓等
- 當媽媽嘗試阻止時，明仔會出現攻擊性行為，例如出手反抗

家長面對的困難

- 欠缺恰當的管教技巧來處理與孩子之間的衝突
- 因孩子管教問題產生壓力及情緒問題



明仔沉迷自己的喜好，
難以專注小組

家長與孩子間的衝突

家長的壓力及
情緒問題

小組導師

保持雙向溝通，
了解家長需要，
給予管教建議

即時的組
後溝通

肯定家長
的努力

保持雙向溝通；
實踐個人化的
獎勵計劃、鼓
勵正面行為

學生家長

家校合作

學生

學校協作人員

安排學生及
家長到學校
校進行網課

給予即時
跟進



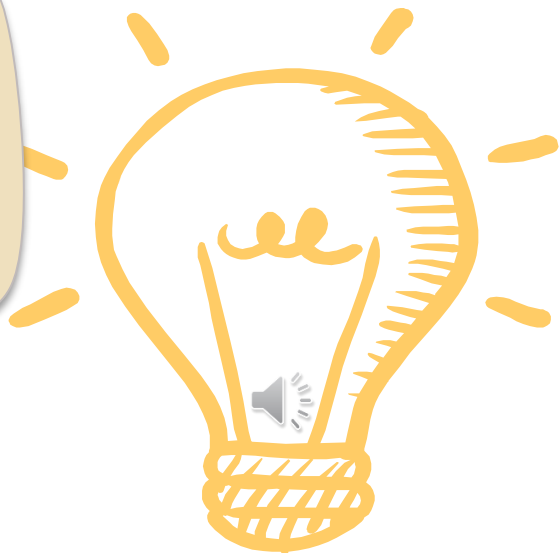


心靈的迴響 - 學校心聲

明仔的轉變

- 專注力明顯提高，有助理解小組內容
- 提高社交動機
- 減少與家長的衝突

小組導師的介入



家長轉變

- 紓緩管教壓力
- 定時跟進有助讓家長理解明仔需要、肯定孩子的努力及調節期望

有助學校更全面理解明仔的情況





心靈互通 - 教師與家長溝通

自閉症譜系學生特徵

- 人際關係
- 語言和溝通
- 固執的行為





心靈互通 - 教師與家長溝通

教師可能面對的困難：

- 家長已有固定管教方法，難以接納建議
- 家長與學校溝通困難
- 教師未必掌握對策，難以掌握對每個個別需要及支援方法
- 難以同時兼顧個別學生

✧ 被看見
✧ 被聆聽
✧ 被明白

家長可能面對的困難：

- 難以理解孩子的需要
- 孩子在家及學校表現不一樣
- 家長與學校管教不一致
- 難以處理家庭的壓力
- 未能接納子女的特殊需要





心靈互通 - 教師與家長溝通

1. 保持正面心態

- A. 肯定付出
 - 家長於管教上已作出努力
 - 家長嘗試與學校溝通
- B. 接納家長的限制
 - 對ASD需要的認知
 - 與孩子的相處時間
 - 家長與孩子的溝通困難
- C. 從家長角度出發
 - 運用同理心，讓家長感到被關懷及明白
 - 多鼓勵 (先欣賞後建議)

2. 合宜的溝通技巧，營造雙向的溝通氣氛

- A. 按家長的特性調節溝通內容
- B. 運用中立的言詞
 - 不偏不倚
 - 避免加入個人主觀感受
- C. 善用跨專業團隊支援



世上最好的禮物

- 沙維雅的詩

我相信
別人能給我最好的禮物
就是看見我、聆聽我、明白我
和觸動我

我能夠送出最好的禮物
就是去看、去聆聽、去了解
及觸動別人

如果我們都能做得到
我便會感到
我們真正地連繫著

/ 吉草地翻譯團隊 譯 /



Thank
you



香港聖公會福利協會有限公司
HONG KONG SHENG KUNG HUI WELFARE COUNCIL LIMITED

WE LOVE
「愛·家·麻」賽馬會成長中心